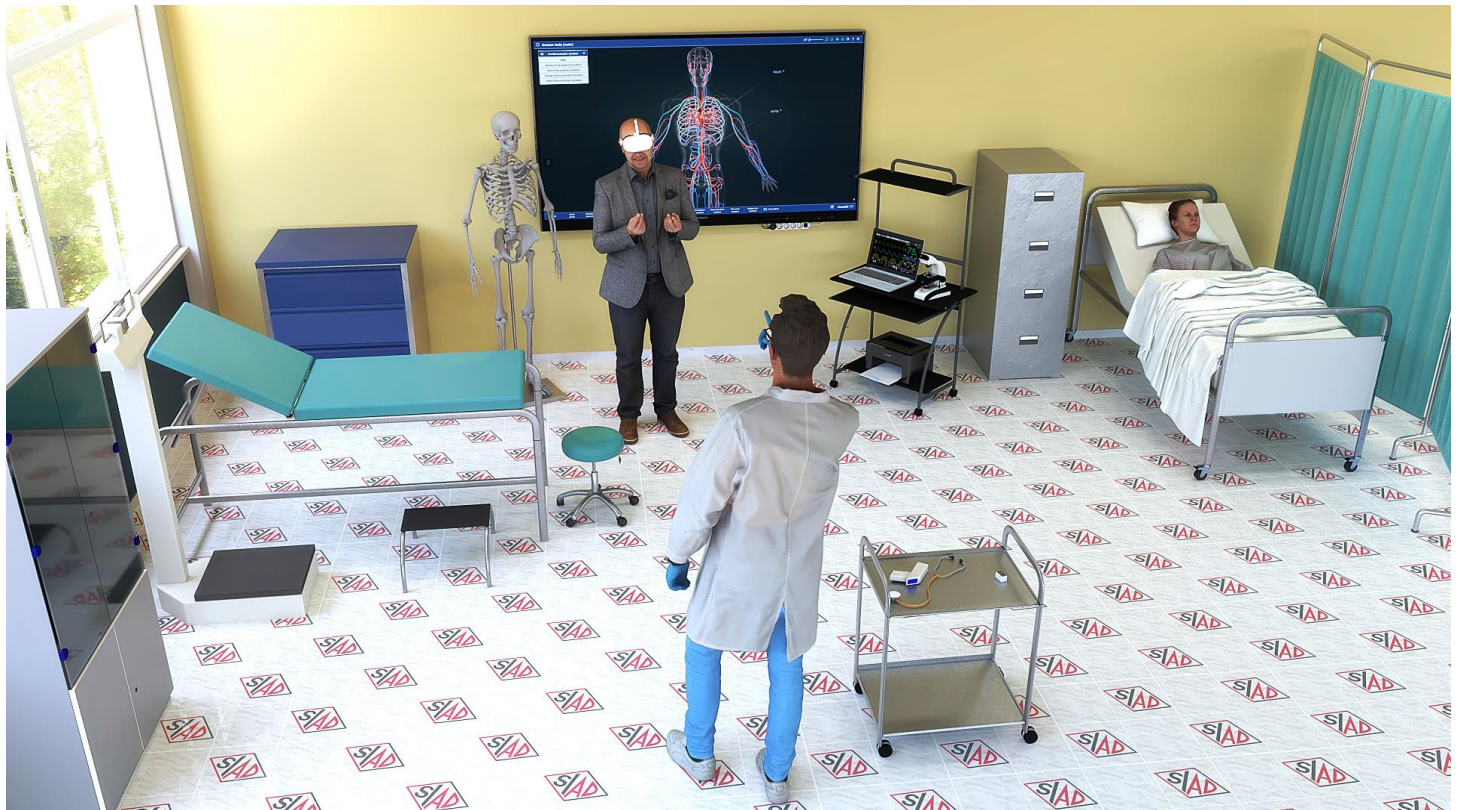


# Laboratorio per Operatore Socio Sanitario



## ATTREZZATURE

### Pos. **1** Q.tà **1** **Manichino Adulto a Corpo Intero per Corsi ALS**

- Struttura del corpo realistica in silicone
  - Varie simulazioni di emergenza
  - Batteria ricaricabile, modello dotato di connessione senza fili grazie all'utilizzo del Bluetooth
  - Reattività della pupilla; Assistenza e valutazione del paziente
  - Durante la compressione toracica, genera il relativo impulso in modo da poter controllare la variazione dell'ECG dal monitor del paziente
  - Possibilità di eseguire contemporaneamente compressione toracica e ventilazione
  - 4 siti di auscultazione del battito cardiaco con possibilità di regolazione (carotideo bilaterale e femorale)
  - Il layout del monitor paziente virtuale può essere regolato selezionando gli elementi necessari
  - Possibilità di esportare o importare differenti scenari simultaneamente e stampare i risultati dell'esercitazione
  - Il risultato dettagliato dell'addestramento e persino il registro eventi possono essere salvati in formato Excel
- Comprensivo di 1 giorno di formazione on site

### Pos. **2** Q.tà **1** **MONITOR INTERATTIVO 4K 65" CON ANDROID 11**

Monitor Touch Interattivo, 4K UHD, fino a 40 tocchi simultanei.

Formato 65" in 16:9 con tecnologia di illuminazione LED, vetro antiriflesso temperato con spessore 4mm (MOHS 7)

**Garanzia per le scuole di 5 anni garantita dal produttore.**

Area di scrittura: 1431x806 mm

Tecnologia LCD Direct led: (LED distribuiti su tutta la sua superficie dello schermo.

Risoluzione UHD-4K 3840x2160 px, luminosità 400 cd/m2, Contrasto 4000:1, Angolo Visuale 178°/178°, 1.073 bilioni di colori 10 bit.

Pixel Pitch 0,372x0,372 mm. Durata media 50.000 h.

Tecnologia V-SENSE touch 40 tocchi contemporanei 2 connessioni USB touch e scrittura con dita, stilo e oggetti.

Riconoscimento dei gesti (scrivo con dita o oggetto, cancello con palmo della mano, allargo e stringo oggetti con tre dita).

Refresh rate 60HZ@UHD. Tempo di risposta 4ms accuratezza ±1mm

Sensori : Movimento e luminosità

Audio: Altoparlanti integrati 2x16 Watt + 1x Subwoofer 16 Watt

**Sistema Operativo Android 11 integrato**

Il sistema è compatibile con Windows, Android, macOS, iOS.

**CPU: ARM A55 (4 cores)**

**RAM 4 GB, ROM 32 GB**

Connessioni:

- Connessioni audio/video dati e di rete
- Ingresso Audio/Video digitale: 3x HDMI 2.0 - Uscita Audio/Video output digitale 1x HDMI 2.0
- Ingresso Audio/Video analogico: 1xVGA (DE-15 maschio)+ Jack audio (3,5mm TRS)
- Uscita audio analogica: 1xaudio jack (3,5mm TRS connector)
- Uscita audio digitale: 1xS/PDIF
- USB porta dati 1xUSB-C (Power output: fino a 45W), 1xUSB 2.0, 3xUSB 3.0
- Slot OPS per PC : (JAE TX24 connector) 4K@60Hz
- Ingresso di controllo: 1xCOM DE-9 (RS-232 standard)
- Connessioni di rete: Wi-Fi 6 (802.11ax)
- Connessioni touch: 2xUSB-B

Compatibile con Apple Airplay & Google Chromecast.

Piattaforme per videoconferenza: Zoom, Teams, o altre browser-based.

La funzione source che permette di selezionare l'ingresso video è a portata di touch sul display.

**Connessione USB Type-C per presentazione e ricarica**

È possibile connettere al display un PC ,MAC esterno sul quale è contenuta ad esempio una presentazione utilizzando il solo cavo usb per trasferire audio,video e touch. Allo stesso tempo il PC o Mac connesso si ricarica.

### Tasto Multifunzione

Definisci le tue azioni preferite su un pulsante hardware. Puoi impostarlo per bloccare l'immagine, acquisire uno screenshot, passare alla sorgente di ingresso video preferita e altro ancora.

Dimensioni e peso:

1491x905x87 mm, Peso 39kg

VESA 600x400

Proprietà Elettriche:

Voltaggio 100-240 Volt -50/60 Hz, Consumo 170 Watt (Standby ≤ 0,5 Watt)

Certificazioni CE, FCC

Inclusi nella confezione: manuale utente, telecomando, alimentatore con cavo, cavo USB, 2 Penne passive, Sistema di ancoraggio a muro VESA.

### Pos. **2.1** Q.tà **1** **Piattaforma di apprendimento collaborativa in cloud con contenuti didattici in 3D**

Piattaforma di apprendimento collaborativa in cloud con raccolta di risorse per la creazione di contenuti didattici che integra una **lavagna digitale collaborativa**, una **vasta libreria di contenuti digitali**, **contenuti in realtà aumentata (AR)** e **contenuti 3D**.

**Licenza con validità 5 anni.**

**Funzionalità principali:**

- Creazione attività con testi e immagini personalizzati condivisibili con gli studenti, in presenza e a distanza
- Archiviazione e gestione in cloud di contenuti privati (Dropbox, OneDrive, Google Drive)
- APP per trasformare uno smartphone in una document camera, per catturare immagini da utilizzare per la creazione di lezioni
- Collaborazione tra studenti in presenza e studenti a distanza, in tempo reale
- Integrazione con Google Classroom per consentire agli insegnanti di condividere automaticamente lezioni e compiti con gli studenti e seguire facilmente i loro progressi
- Partecipazione semplificata alle lezioni, attraverso la scansione di un codice QR, per partecipare istantaneamente alla lezione creata dal docente

### Pos. **2.2** Q.tà **1** **INSTALLAZIONE A PARETE SCHERMO**

Installazione a parete con staffa VESA, alimentazione elettrica tramite presa già presente sulla parete di installazione, a meno di 1 metro dal monitor.

### Pos. **3** Q.tà **1** **SOFTWARE ANATOMIA DIGITALE**

Atlante di anatomia digitale interattivo con supporto VR, versione Professional.

L'Atlante di anatomia digitale cadaVR offre l'opportunità di scoprire le strutture anatomiche grazie a modelli 3D digitalizzati da una collezione di campioni anatomici reali e di esemplari museali di alta qualità. Se volete approfondire le vostre conoscenze anatomiche e verificarle, utilizzate la licenza cadaVR Student. Per fare una presentazione in aula o durante una conferenza, o se avete una connessione Internet a bassa velocità, scegliete la licenza cadaVR Professional.

Modelli 3D spettacolari, creati con la fotogrammetria

Cadaveri reali dalla sala di dissezione

Campioni rari fissati a umido ed inclusi in paraffina

Contenuti di alta qualità, approvati da professionisti

Una vasta collezione di modelli di anatomia 3D, creati grazie alla fotogrammetria di cadaveri reali, nonché di campioni fissati a umido ed inclusi in paraffina, conservati nella sala di dissezione e nel famoso museo di anatomia del Dipartimento di Anatomia, Istologia ed Embriologia della Facoltà di Medicina dell'Università di Szeged, in Ungheria.

CADA VR Professional:

Una licenza utente che consente a un singolo insegnante o medico di utilizzare l'atlante di anatomia digitale su più dispositivi, compresi proiettori e lavagne interattive.

Accesso completo ai contenuti interattivi, alle domande dei quiz così come alla funzione VR (PC VR).  
Operazioni più veloci, meno traffico dati - modelli 3D scaricabili per ridurre il traffico dati.

Pos. **4** Q.tà **1** **MICROSCOPIO BIOLOGICO TRINOCULARE**

ingrandimenti 1000x, oculari a largo campo 10x, revolver con obiettivi acromatici 4x-10x-40x-100x, tavolino traslatore dimensioni 125x115 mm con range 70x30 mm, messa a fuoco macro e micrometrica coassiale, condensatore di Abbe A.N. 1,25 con altezza regolabile e diaframma ad iride, illuminazione LED 3W

Pos. **4.1** Q.tà **1** **FOTO VIDEO CAMERA DIGITALE PER MICROSCOPIO**

Sensore 10 Megapixel, connessione passo "C" ed adattatori per oculare 30 e 30,5 mm inclusi, uscita USB 3.0, risoluzione 3584 x 2748 pixels, completa di software specifico per microscopia e vetrino di calibrazione

Pos. **5** Q.tà **2** **VISORE 3D VR**

Visore con Snapdragon XR2 Gen 2,  
2 fotocamere RGB da 18 PPD  
Gli altoparlanti stereo integrati con audio spaziale 3D  
RAM 8 GB.  
Archiviazione 512 GB.  
Wi-Fi 6E  
Risoluzione del display  
Con 2064 x 2208 pixel per occhio  
CONTROLLER A CORREDO

Pos. **6** Q.tà **1** **MULTIFUNZIONE LASER MONOCROMATICA A4**

Velocità in stampa 34 ppm di alta qualità Unità fronte/retro Toner opzionale ad alta capacità fino a 3.000 pagine Capacità cassetto carta standard 250 Scanner ad alta velocità con ADF da 50 fogli Interfaccia di rete cablata Ethernet 10Base-T/100BaseTX

Pos. **7** Q.tà **1** **Schedario in acciaio**

Colore: bianco  
Materiale: acciaio  
Dimensioni: 46 x 62 x 133 cm (L x P x A)  
4 cassette con guide a sfere a 3 sezioni con una serratura  
Completa estesibilità dei cassette  
Dimensioni compatibili dei fascicoli: A4, legale  
Capacità di carico per ciascun cassetto: 45 kg  
Capacità di carico totale: 180 kg

Pos. **8** Q.tà **1** **KIT AMBULATORIO COMPLETO PER ALLESTIMENTO AMBULATORIO**

Lettino classico in acciaio cromato  
Predellino ad un gradino  
Paravento a 3 sezioni  
Contenitore rifiuti in acciaio inox  
Lampada da studio  
Vetrina a due ante e due ripiani  
Carrello piccolo in acciaio inox  
Sgabello con sedile imbottito ad altezza regolabile  
Scrivania a due cassette di cui uno con chiave  
Sedia con seduta imbottita  
Appendiabiti a 8 rami

Pos. **9** Q.tà **1** **CARRELLO MULTIFUNZIONE - 4 cassette - serratura - 82x64xh.100cm**

Carrello polifunzionale professionale con struttura solida, robusta con l'utilizzo di componenti in materiale plastico (tecnopolimeri) e lamiera di acciaio verniciata con polveri epossidiche per ottenere la massima leggerezza, manovrabilità e praticità d'uso.

Parte superiore

Ampio piano di appoggio in materiale plastico tecnopolimero realizzato in basso rilievo senza spigoli vivi per facilitarne pulizia e disinfezione. Altezza da terra mm. 1000.

Parte frontale

Predisposta per l'inserimento di cassette modulari costruiti interamente in materiale plastico tecnopolimero, senza spigoli taglienti con l'interno arrotondato. Scorrimento silenzioso dei cassette su guide con cuscinetti a sfere, muniti di fermo corsa e predisposti per chiusura centralizzata a chiave.

Parte laterale sinistra

Piano di lavoro supplementare estraibile in materiale plastico tecnopolimero; vano ad incasso completo di quattro pianetti con frontalino tutto realizzato in materiale plastico tecnopolimero.

Parte laterale destra

Vano ad incasso in materiale plastico tecnopolimero; n. 1 contenitore portarifiuti; nr. 1 portacateteri, n. 1 pianetto con frontalino, il tutto in materiale plastico tecnopolimero.

Ruote

4 ruote di Ø mm. 125, antifilo, pivottanti di cui due con sistema di bloccaggio a leva, piastra inox supporto in plastica rinforzato, ruota e forcella su cuscinetti a sfere.

- Design: accurato nei minimi particolari, si armonizza con qualsiasi ambiente
- Struttura: autoportante e monoscocca
- Manico di spinta: ergonomico, integrato sul piano di lavoro
- Chiusura: centralizzata a chiave
- Paraurti: perimetrale integrato alla base del carrello
- Igiene: la particolare costruzione permette una facile pulizia e disinfezione
- Uso: si adegua ad ogni tipo di organizzazione esistente
- Sicurezza: in conformità con le norme vigenti.
- Dimensioni carrello senza accessori: 82 x 64 x 100 cm
- Tre cassette di dimensione: 60 x 48 x h 13 cm
- Un cassetto di dimensione: 60 x 48 x h 27 cm

Pos. **10** Q.tà **1** **TERMOMETRO DIGITALE a DISTANZA - ad infrarossi - 32 memorie**

- Allarme per febbre
- 32 memorie
- Tempo di risposta: 1 secondo
- Commutabile in °C/°F, spegnimento sia automatico che manuale.
- Fornito con batterie (2AA).
- Dimensioni: 160 x 95 x 46 mm.
- Display 30x31 mm.
- Lettura °C/°F modificabile.
- Scatola di cartone e manuale multilingue.

Pos. **11** Q.tà **1** **TERMOMETRO CLINICO ECOLOGICO OVALE AL GALLIO**

Misuratore temperatura / termometro clinico / termometro ecologico ovale. Questo termometro ecologico ovale con aiuto shakedown facilita il movimento per il calo della temperatura per la misurazione successiva. Questo termometro a gallio funziona senza mercurio, ma la colonnina è composta da una lega di Gallio, atossico e non nocivo per l'ambiente. Smaltibile con i rifiuti domestici. Confezionato singolarmente in astuccio rigido.

Pos. **12** Q.tà **1** **PULSOSSIMETRO SATURIMETRO DA DITO**

Campo saturazione ossigeno: 0%-100%

Schermo LCD retroilluminato: saturazione ossigeno, battito, indicazione livello batteria

Precisione SpO2 ±2% tra 75% e 99% ±3% tra 50% e 75%

Precisione battito  $\pm 2$  bpm  
Onda pletismografica  
display retroilluminato orientabile in 4 direzioni.  
accensione e spegnimento automatici dopo 8 secondi (se il dito non è inserito)  
rilevazione SpO2 e battito, istogramma del battito.  
indice di perfusione P.I.

Pos. **13** Q.tà **1** **STETOSCOPIO / FONENDOSCOPIO ADULTI**

Lira lunga 56 cm,  
Padiglione e archetto cromato  
Membrana  $\varnothing$  44 mm  
Campana  $\varnothing$  30 mm

Pos. **14** Q.tà **10** **10 tappi auricolari per stetoscopio in silicone super morbido**

Materiale: silicone  
Dimensioni: circa 2 cm x 1,2 cm (lunghezza x larghezza).  
Auricolari morbidi, comodi da indossare nelle orecchie, montati sull'orecchio dello stetoscopio appeso alle prestazioni di tenuta, 5 mm e 6 mm universali

Pos. **15** Q.tà **1** **Sfigmomanometro aneroido**

- valvola di scarico a vite, a regolazione sensibile
- pregiato manometro di precisione piatto
- tecnologia a due tubi a salvaguardia della membrana
- robusta cassa in metallo cromato

Caratteristiche tecniche:

Tipo di apparecchio Aneroido, modello a due tubi secondo EN 1060

Codice UMDNS 16-156

Prodotto medicale secondo Classe 1 con funzione di misurazione

Scala Diametro 48 mm

Membrana: Materiale Corsa - CuBe 1,2 mm a 300 mm Hg

Campo di misurazione: 0  $\square$  300 mm Hg

Precisione: Classe 1

Tolleranza 1 del campo di misurazione

Materiale:

Parti in metallo a vista ottone lucidato e cromato

Lancetta acciaio elastico

Vetro materiale sintetico speciale, infrangibile, resistente ad alcool e disinfettanti  
monopalla PVC

Dimensioni Cassa diametro 53 mm

altezza 27 mm

Totale lunghezza 162 mm

Garanzia 3 anni

In dotazione:

1 Bracciale standard verde Gr. 4 (cm 27-35)

1 Astuccio

Pos. **16** Q.tà **1** **BILANCIA PESAPERSONE A COLONNA MECCANICA A CURSORE ROMANO - classe III - portata 200kg**

Dimensioni:

Larghezza: 530 mm

Profondità: 280 mm

Altezza: 1150 mm

Peso: 22 kg

Dimensione base: 37x27 cm

CARATTERISTICHE TECNICHE:

Piattaforma con due ruote

Portata max: 200 kg

Portata min: 2 kg

Divisione: 100 g

Tara: 2,2 kg

Approvazione CE: Classe III sec. Direttiva CEE 93/42

Certificazioni:

- Bilancia approvata secondo le direttive 93/42 CEE
- Bilancia per uso medico, classe di precisione III come previsto dalle direttive CEE 90/384

BILANCIA PESA PERSONE DICHIARATA PER USO MEDICO IN CLASSE III.

Pos. **17** Q.tà **1** **MODELLO DI SCHELETRO UMANO A GRANDEZZA NATURALE**

MODELLO DI SCHELETRO UMANO A GRANDEZZA NATURALE Scheletro umano in materiale plastico infrangibile, modello standard. Calco naturale di uno scheletro maschile di prima qualità. Tutte le fessure, i forami e i dettagli anatomici sono riprodotti esattamente. Il cranio può venire smontato in tre parti: volta cranica, base cranica e mandibola. Cranio braccia e gambe sono smontabili. Modello montato su cavalletto mobile a rotelle. Altezza 170 cm.

Pos. **18** Q.tà **1** **LETTO DEGENZA A MANOVELLA - 4 SEZIONI- 200x85x.h50cm - su ruote**

Letto degenza a manovella a 4 sezioni con struttura metallica con rivestimento in resina epossidica.

Due manovelle

Spalle in tubolare d'acciaio con pannelli in laminato plastico stratificato.

Piano rete in maglia rigida.

Quattro ruote da 100mm, due con freno.

Struttura smontabile.

Dimensioni: 200 x 85 x 50 (H) cm

Pos. **19** Q.tà **1** **MATERASSO ANTIDECUBITO in poliuretano espanso - 190x85xh.12,5cm+fodera**

Dimensioni: Larghezza: 190 cm

Profondità: 85 cm

Altezza : 12,5 cm

Peso: 5kg

Realizzato in tre sezioni da 65x80cm

Trevira: tessuto traspirante, antibatterico, antimucotico, ed ignifugo

Easytex: tessuto traspirante, idrorepellente ed ignifugo

Fodera universale impermeabile / Fodera in poliuretano tekma

Pos. **20** Q.tà **10** **Lenzuola TNT bianche 140 x 240 cm**

Colore: bianco

Misure: 140 x 240 cm

Grammatura: 25 gr/m2

Pos. **21** Q.tà **1** **CUSCINO TRASPIRANTE con fodera Trevira**

Cuscino (densità 21 kg/mc) dotato di fodera in poliestere con ritardante di fiamma Trevira, traspirante.

Dimensioni: 45 x 75 x h 10 cm

Pos. **22** Q.tà **1** **Armadio metallico con ante scorrevoli in vetro**

Dimensioni 120x45x200 cm. Struttura in metallo. Ripiani interni regolabili. Ante scorrevoli con vetro e Serratura a pulsante con gancio, chiave tipo Yale.

Pos. **30** Q.tà **1** **Scrivania Mobile per PC Stampante con Tastiera Estraibile Nero Lucido**

Scrivania compatta per PC dotata di quattro ripiani -  
Struttura in metallo con ruote dotate di freno - Tavolo  
dotato di porta stampante e porta CPU - Con cassetto  
porta tastiera estraibile - Elegante finitura nero lucido -  
Dimensioni: 80 x 69 x 135 cm